

Блок барабана/девелопера Блок проявки Драм-юнит

для использования в

RICOH MP2554SP/3054SP/3554SP/4054SP/5054SP/6054SP

RICOH MP2555SP/3055SP/3555SP/4055SP/5055SP/6055SP

Наименование	OEM	Ресурс	Артикул CET
Блок барабана/девелопера	D8690122, D2020127	120-160 тыс. страниц	CET471110
Блок проявки	D8693023, D8693022		CET471109
Драм-юнит	D869-2225		CET471014

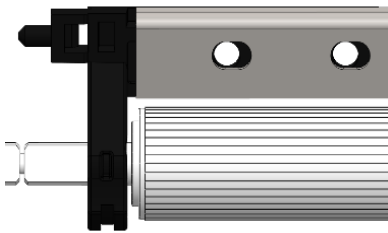


Конструктивно блок барабана/девелопера (PCDU – Photo Conductor and Developer Unit) — это блок проявки и драм-юнит, объединенные в один узел. Вы можете приобрести как блок барабана/девелопера, так и драм-юнит и блок проявки отдельно.

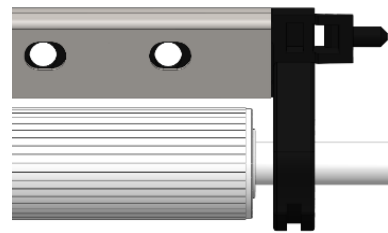
Основные характеристики:

- **Качество печати.** Обеспечивает получение качественного отпечатка, сводя к минимуму такие проблемы, как размытие, повторы изображения и отклонения цветопередачи, а также повышая равномерность плотности при печати сплошных заливок.
- **Стабильность и долговечность.** Увеличенный срок службы, отвечающий требованиям длительного непрерывного использования, снижает частоту поломок и ремонтов, сводя к минимуму затраты на замену.
- **Простота установки.** Четкие, краткие инструкции позволяют пользователям быстро провести корректную установку.
- **Простота обслуживания.** Удобная для проведения очистки конструкция помогает сократить время и затраты на техническое обслуживание. Компания CET предлагает клиентам девелоперы, комплекты восстановления, магнитные валы и другие запасные части.

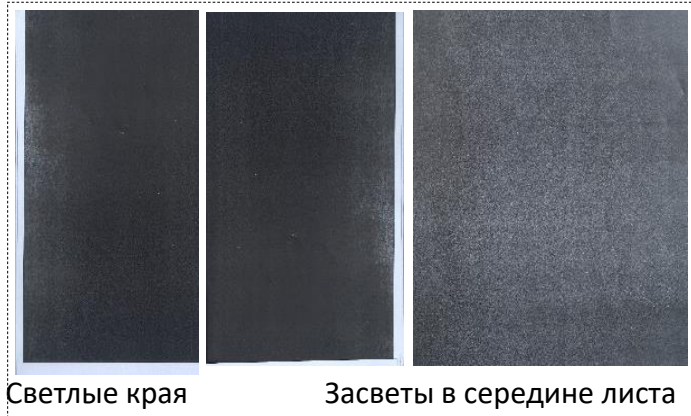
Точная регулировка зазора между дозирующим лезвием и магнитным валом обеспечивает равномерное распределение девелопера по магнитному валу, создавая подачу необходимого количества девелопера в область проявления для обеспечения оптимальной печати



Если зазор маленький

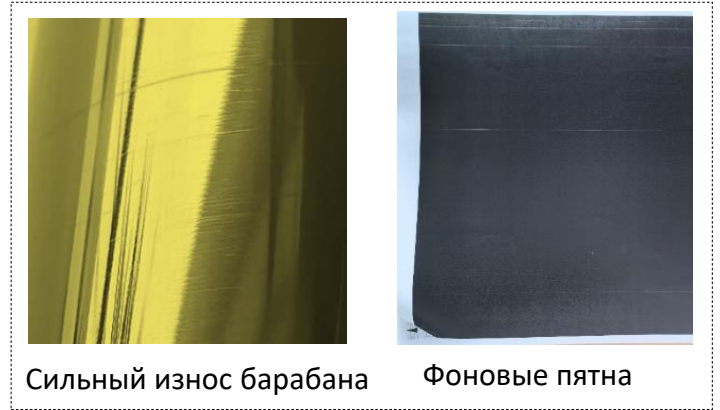


Если зазор большой



Светлые края

Засветы в середине листа



Сильный износ барабана

Фоновые пятна



Точно отрегулированный зазор



Минимальный износ барабана

Отличное качество печати